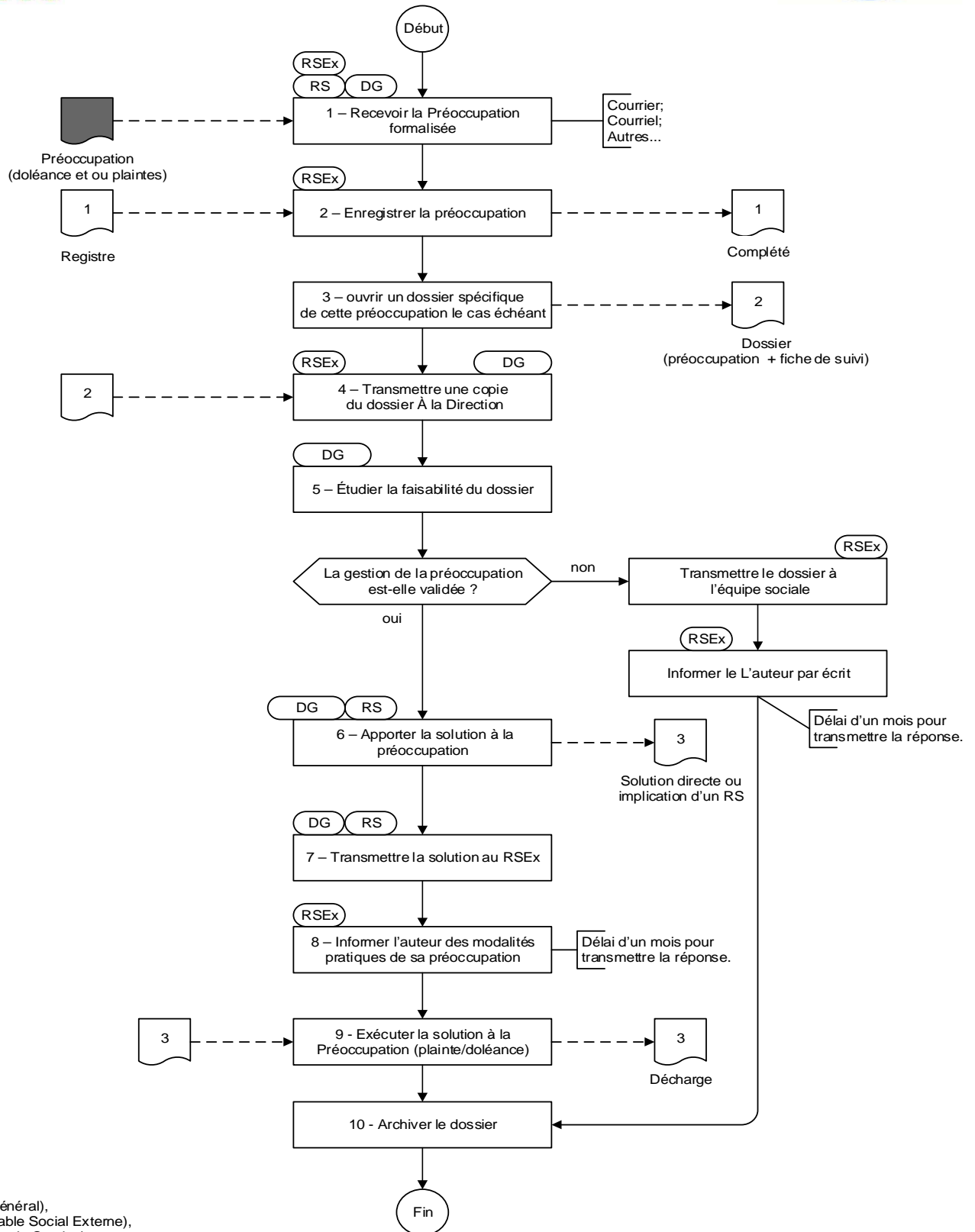


# PROCEDURE DE GESTION DES DOLEANCES/PLAINTES



B.P. 394 Douala (Cameroun)  
Tél. : (237) 233 425 416 / 233 433 698  
(237) 699 681 421  
info@pallisco-cifm.com  
www.pallisco-cifm.com



- DG (Directeur Général),
- RSEx (Responsable Social Externe),
- RS (Responsable de Service).